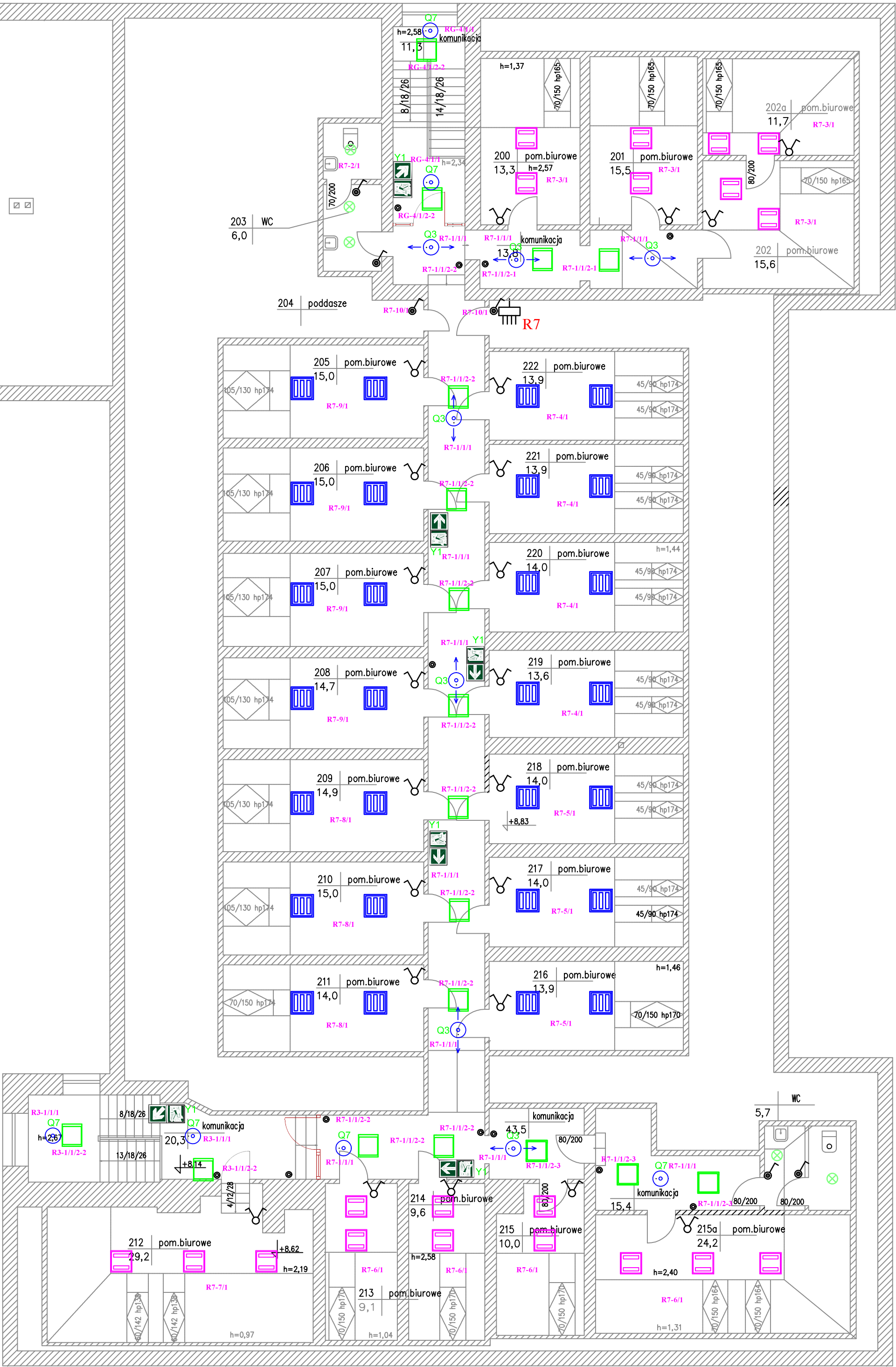


Zestawienie danych z projektu	
Blok	Opis
	Rozdzielnica elektryczna
	Gniazdo ze stykiem ochronnym
	Gniazdo ze stykiem ochronnym podwójne
	Gniazdo ze stykiem ochronnym bryzgoszczelne
	Zestaw gniazd 3f
	Łącznik pojedynczy
	Łącznik świecznikowy
	Łącznik pojedynczy hermetyczny
	Łącznik świecznikowy hermetyczny
	Łącznik schodowy
	Przycisk
	Wypust kablowy
	Wypust kablowy



VDC

SYSTEMY BEZPIECZEŃSTWA

Paweł Dziegielewski

ul. Toruńska 73/4, 87-800 Włocławek

ZADANIE

PRACE REMONTOWE W BUDYNKACH SĄDU REJONOWEGO BUDYNEK A

INSTALACJA ELEKTRYCZNA

INWESTOR

SĄD REJONOWY WE WŁOCŁAWKU

UL. KILIŃSKIEGO 20, 87-800 WŁOCŁAWEK

STADIUM

PROJEKT TECHNICZNY

NAZWA RYSUNKU

OŚWIETLENIE

BUDYNEK A - rzut poddasza

PROJEKTANT

mgr inż. Paweł Okoniewicz

KUP/0204/PWBE/23

OPRACOWAŁ

inż. Paweł Dziegielewski

SKALA

1:100

PODPIS

PODPIS

NR RYS.

4